

Hydro olej UV

Wodny cykl UV na drewno, dający efekt olejowania

W toku działań innowacyjnych działu R&D IVM Chemicals powstał dla naszej marki ILVA w pełni wodny cykl UV, dający dotykowy efekt jak klasyczne olejowanie. Cykl jest opracowany do użytku przemysłowego. Nowy system lakierniczy zasadniczo odróżnia się od powszechnie znanych i dostępnych tradycyjnych metod przemysłowego olejowania drewna olejami naturalnymi, oksydującymi przez kontakt z powietrzem.

Charakterystyczne cechy wodnego systemu UV dającego efekt olejowania:

- system oparty na dwóch produktach wodnych (podkład i nawierzchnia), w pełni utwardzalny UV.

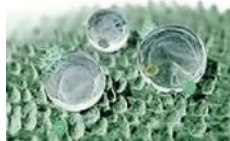
Z tego powodu może być zastosowany wszędzie tam, gdzie do tej pory stosowano tradycyjne metody przemysłowego olejowania deski podłogowej lub płaskich elementów meblowych olejami naturalnymi lub nawet na najprostszej linii UV. Zastosowanie dwóch produktów: zwłaszcza podkładu (o wysokiej własności moczenia) i lakieru nawierzchniowego pozwala na uzyskanie powłoki bardziej trwałej od uzyskanej wskutek powlekania olejem. Podkład moczący wnika głęboko w strukturę drewna – stąd konieczne jego szcztokowanie – skutecznie chroniąc tkankę drewna przed niszczącym kontaktem czynników agresywnych;

- czyszczenie walca z użyciem wody – łatwe i bezproblemowe, dające także możliwość późniejszego stosowania na tych samych walcach tradycyjnych produktów UV High Solid. Zastosowanie wody do mycia znacznie ogranicza emisję i koszty.
- efekt zastosowania systemu daje identyczny efekt (zwłaszcza w dotyku, naturalności drewna i matowości) jak olejowanie olejami naturalnymi;
- system nie wymaga skomplikowanego sposobu suszenia (zastosowania wydłużonych czasów schnięcia) – w zupełności wystarczające jest suszenie 1-2 minuty w krótkim tunelu powietrzno-IR, w który zwyczajowo wyposażone są linie, gdzie przewidziano bejcowanie;

- powłoka uzyskana w tym systemie może być zarówno natychmiast po wykończeniu, jak i później w toku użytkowania (konserwacja i renowacja) powlekana woskami i olejami naturalnymi, bez żadnego uszczerbku estetycznego. Tych zabiegów nie da się przeprowadzić na drewnie wykończonym tzw. olejami UV, będącymi w istocie produktami UV high solid;

- uzyskujemy powłokę jedwabistą w dotyku, głęboko matową o efekcie kolorystycznym identycznym jak przy zastosowaniu klasycznego oleju;

- uzyskujemy powłokę hydrofobową (efekt liścia lotosu) – patrz ilustracja. Powłoki o takim charakterze dłużej nie ulegają zabrudzeniu, a drewno – nie ulega czernieniu i degradacji biologicznej wskutek penetracji wilgoci;



Efekt liścia lotosu.

- brak niebezpieczeństwa wystąpienia zbielenia w miejscu uszkodzenia mechanicznego, na przykład wskutek upadku ciężkiego przedmiotu;

- mimo, iż system jest w 100% UV, ze względu na formułację chemiczną spełnia on wymogi niemieckiego certyfikatu Błękitny Anioł (Der Blaue Engel), stawianego produktowi używanemu do powlekania podłogi. Deska parkietowa wykończona w prezentowanym systemie otrzyma taki certyfikat. Ważne jednak pamiętać, iż certyfikacji podlega cały wyrób (np. parkiet), IVM gwarantuje ze swojej

strony zgodność z wymogami produktów składowych systemu dającego efekt olejowania. Pozostają jeszcze kwestie zgodności z wymogami zastosowanego surowca, klejów, czy innych komponentów. Krótkie wyjaśnienie oznakowania Błękitny Anioł – patrz ramka;

- system łączy zalety szybkości wykonywania (jak w przypadku lakierowania produktami UV high solid) z uzyskaniem efektu tożsamesego z naturalnymi olejami, które wszakże są długo schnące i kłopotliwe w stosowaniu (zabrudzenie walców).

Prezentujemy poniżej przykładowy, ustandaryzowany cykl do wykonania na klasycznej linii:

- Podkład – 30-40g/m² – walec powlekany lub walec gumowy. Optymalna twardość – 30-45 shore. Od twardości i typu walca zależy realnie grubość naniesienia.
- Szcztokowanie – dla wtłoczenia podkładu w głąb porów i usunięcia jego nadmiaru z powierzchni drewna. Z jednej strony eliminuje to defekt „wysrebrzenia się” poru, z drugiej zaś – pozwala na najbardziej naturalny, „nie-plastikowy” efekt.
- Schnięcie fizyczne minimum 1 min w 40-50°C w tunelu powietrznym (preferowany dyszowy).
- Utwardzanie UV – 1 lampa 360nm Hg 80W przy prędkości przesuwu 10m/min.
- Szlifowanie – papier gramatury P320.
- Nawierzchnia – 3-5 g/m²- walec powlekany – 30-45 shore.
- Schnięcie fizyczne 5 sekund.
- Utwardzanie UV – 1 lampa 360 nm Hg 80W przy prędkości przesuwu 10m/min.
- Sztaplowanie elementów.



Tradycyjne metody przemysłowego olejowania deski podłogowej można z powodzeniem zastąpić wodnym cyklem UV marki ILVA.

Przyjazny środowisku

Błękitny Anioł (Der Blaue Engel), nazwany tak z powodu znaku graficznego przedstawiającego niebieską postać, to niemiecki certyfikat wyrobów i usług przyjaznych środowisku naturalnemu. Certyfikat został wprowadzony w 1978 roku, jako wspólna akcja niemieckiego Ministerstwa Spraw Wewnętrznych, grup obrony praw konsumentów, obrońców środowiska, przedstawicieli przemysłu, związków zawodowych, handlu, mediów i związków wyznaniowych. Jest najstarszą tego typu inicjatywą europejską w zakresie tzw. ecolabels, naśladowaną później w całej Europie oraz poza nią. Obecnie certyfikacja znakiem "Der Blaue Engel" obejmuje 80 grup produktów i dotyczy około 10000 różnorodnych wyrobów. Certyfikat przyznawany jest przez Jury Umweltzeichen z uwzględnieniem poniższych kryteriów:



- oznaczane są produkty o zdecydowanie lepszej charakterystyce środowiskowej od innych artykułów z tej samej grupy towarów, zaspokajające te same potrzeby
- podstawę środowiskowej oceny stanowi uproszczona analiza cyklu życia produktu, obejmująca produkcję, użytkowanie produktu i zagospodarowanie odpadów
- w ocenie, oprócz zanieczyszczenia trzech podstawowych składników środowiska przyrodniczego (powietrza, wody, gleby), bierze się pod uwagę także hałas oraz możliwość powstawania substancji szczególnie niebezpiecznych
- bezpieczeństwo użytkowania oraz wygoda i estetyka wykonania stanowią kryteria pomocnicze
- znakowi graficznemu towarzyszy krótkie wyjaśnienie proekologicznego charakteru oznaczonego produktu
- czas trwania licencji certyfikacyjnej wynosi maksymalnie 3 lata.

System został przetestowany w centrum aplikacyjnym firmy Bürkle, gdzie wykonano panele parkietowe na powierzchni ekspozycyjne w celu zainteresowania europejskich producentów podłóg.

Jesteśmy także przekonani, że zaprezentowany system marki ILVA stanowi interesującą propozycję także dla sektora meblarskiego, gdzie modna ostatnio tendencja do stosowania olejowania stale się zwiększa. W odróżnieniu zaś od stosowanych w meblarstwie standardowych olejów, system, który proponuje marka ILVA gwarantuje pełną wartość użytkową! Spróbujmy sobie wyobrazić plamy na jasnej odzieży położonej w szafie, gdzie zaolejowano półki, a olej jeszcze nie w pełni wysychł lub wskutek wysokiej temperatury w lecie po prostu wypływa na powierzchnię? Stosując system marki ILVA w pełni eliminuje się takie niebezpieczeństwo. ■

IVM Chemicals Sp. z o.o.

HYDRO OLEJ UV

NATURALNE PIĘKNO DREWNA



Laboratorium IVM Chemicals stworzyło wodny cykl UV marki ILVA, stanowiący unikalną kombinację estetycznych walorów tradycyjnych olejów oraz wielu zalet i wydajności wodorozcieńczalnych lakierów UV, które podkreślają naturalne piękno drewna.

Połączenie piękna rzemieślniczego wykonania z zaletami produkcji przemysłowej.

AN IVM CHEMICALS' BRAND  Coatings & Polymers technologies



ILVA

**odpowiedzialna technologia
lakierowania drewna**

IVM Chemicals Sp.zo.o.

Karpin 1D - 05-252 Dąbrówka - Polska - www.ilva.it - ilva@ivmchemicals.pl
Tel. + 48 223801800 - Fax + 48 223801809