

casaminima

progetto

Francesco Gostoli architetto

san marco 2818, 30124 Venezia

telefono: +39 0415228978

e-mail: francesco.gostoli@gmail.com

diritti riservati a norma di legge

e a norma delle convenzioni internazionali

SIAE n.2008005257

1.

La casaminima è una struttura modulare in legno a parete ventilata, che usa l'energia del sole.

I moduli possono essere uniti sia di testa che di lato e, a seconda di esigenze e numero, possono comporre differenti tipi di abitazione.

Modulo standard – case differenti

Struttura e pareti esterne sono progettate in legno.

La doppia ventilazione per ciascuna parete fornisce salubrità agli ambienti.

2.

La struttura - portante e portata - è formata da elementi in legno a sezione resistente costante. Il rivestimento esterno e interno può essere in doghe o pannelli colorati di legno.

Modulo: leggero, colorato, rigido, strutturalmente autosufficiente.

Il sistema costruttivo è semplice.

Il tetto può essere piano o a falda.

I pannelli solari sono svincolati dalla forma e dall'andamento del tetto.

3.

La casaminima si sviluppa su un piano;

Può essere ampliata per annessione successiva di moduli;

può essere montata su terreni piani o in pendenza.



4.

L'interno della casa è articolato da pannelli scorrevoli che dividono, arredano e colorano lo spazio.

La divisione interna è mobile.

Gli infissi variano nell'ambito di un abaco prestabilito.

5.

I moduli spaziali sono dimensionati in base al **Metro Armonico** ⁽¹⁾, uno strumento per progettare spazi ergonomici.

Moduli ergonomici

La casaminima è un volume energeticamente autosufficiente, che entra in relazione con le forme del luogo dove è collocata.

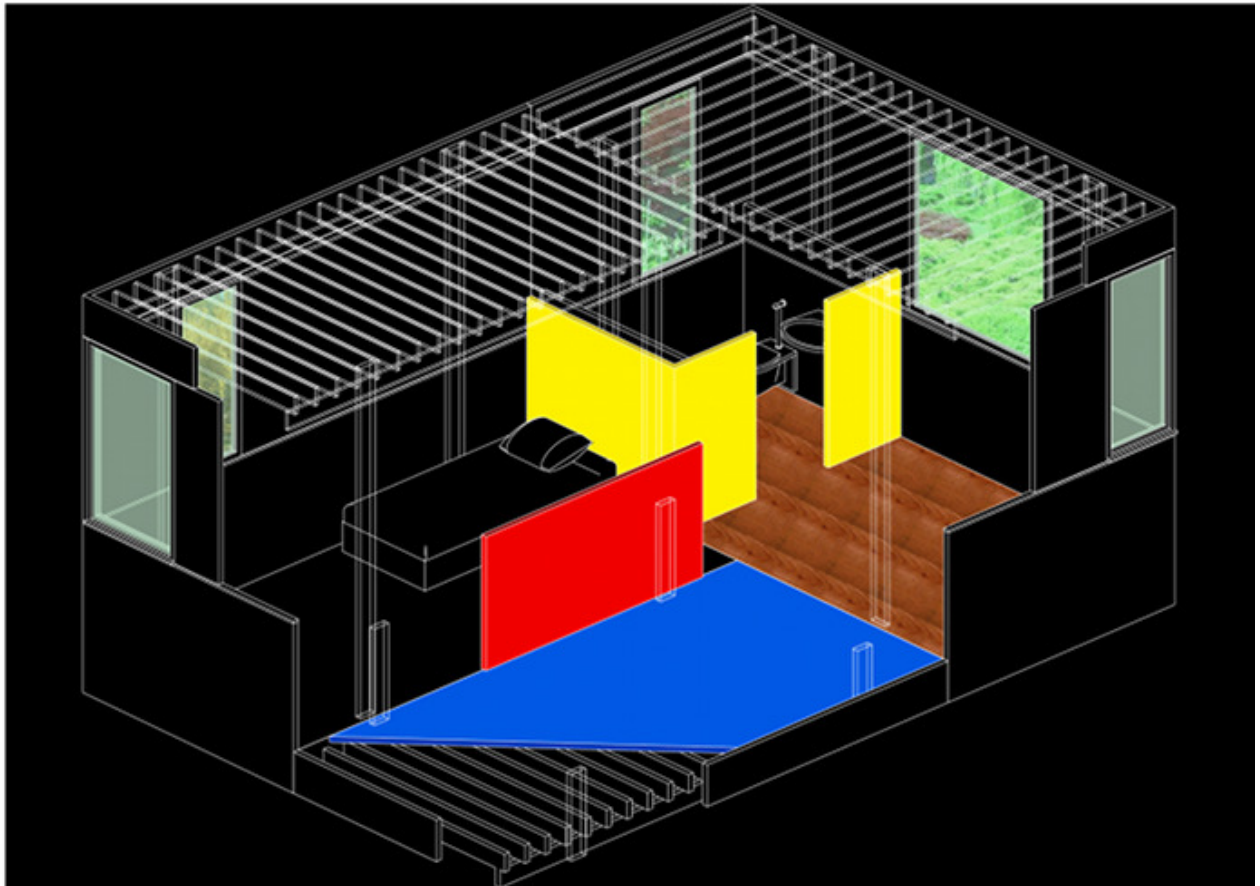
Lo spazio della casa è a misura d'uomo.

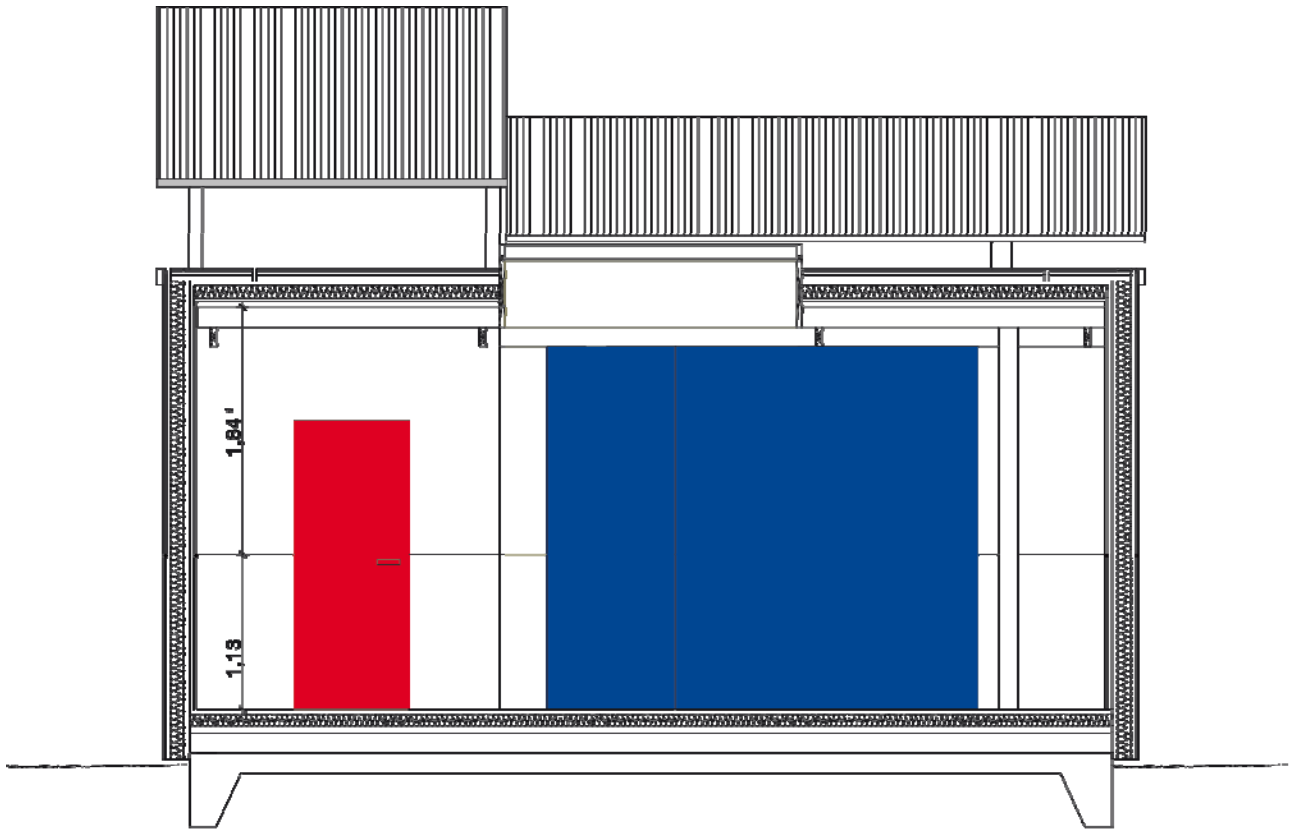
(1)

Il **Metro Armonico** è uno strumento per dimensionare spazi a misura d'uomo composto da Francesco Gostoli, pubblicato in *architecture as I see it, Metro Armonico, come io vedo l'architettura*, Silvana Editoriale, Milano, 2004.

Modi nuovi per costruire - F. Gostoli - Università Cà Foscari (VE), Maggio 2009

- E' un modulo spaziale in legno, leggero, colorato, rigido, strutturalmente autosufficiente.
- 1 sezione per travi e pilastri, 2 tipi di pannelli per le pareti.
- Sfrutta l'energia solare ed è armonico (dimensionato con il MA - vedi scheda allegata -)
- A seconda delle esigenze si usano quanti moduli sono necessari, unendoli di testa o di lato, con massima libertà, in "n" tipi di case ad uso temporaneo o definitivo.





sezione A scala 1:50